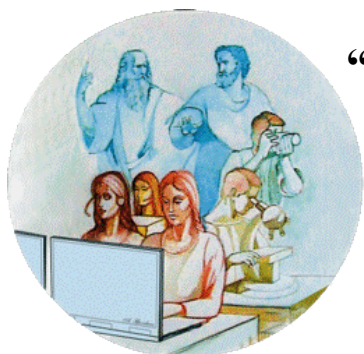


PREMIO ARTISTICO-LETTERARIO SCOLASTICO



“La fantasia è lo specchio dell’anima”



I edizione

Marzo - Aprile 2022

**GRUPPO SCRITTORI
SENTIERI DI PAROLE**

Organizzato dal gruppo scrittori Sentieri di Parole
del Liceo Scientifico “R. Capriglione” di Santa Croce di Magliano

1. PARTECIPAZIONE

Il Premio Artistico-Letterario è aperto a tutti gli studenti delle Scuole Secondarie di I grado dell’Istituto Omnicomprensivo “R. Capriglione” di Santa Croce di Magliano (plessi di Bonefro, Colletorto, Rotello, San Giuliano di Puglia e Santa Croce di Magliano).

2. TEMA

“Cerca bene in te stesso
ciò che vuoi essere,
poiché sei tutto.

La storia del mondo intero sonnecchia in ognuno di noi.”

Jalāl al-Dīn Rūmī

Il tema del concorso è *La ricerca di se stessi e la crescita.*

Ognuno di noi può decidere il proprio cammino tra miliardi di possibilità e per scegliere bene abbiamo bisogno di guardare in noi stessi e di cercare di comprendere il nostro io. Non è certamente facile ascoltare il proprio corpo e la propria anima, ma in questo modo riusciamo a crescere in modo sano, ascoltando e realizzando i nostri desideri.

La citazione del poeta persiano Jalāl al-Dīn Rūmī può essere usata come spunto dai partecipanti per riflettere sul tema della ricerca di se stessi vista come crescita e per realizzare le proprie opere mettendo alla prova la propria creatività.

3. SEZIONI

Il concorso si divide in due sezioni: letteraria e artistica.

- Sezione letteraria:

È possibile concorrere nella sezione letteraria presentando un proprio testo in versi o in prosa senza limiti di lunghezza. Il concorrente può partecipare con un testo poetico, un racconto (di qualsiasi genere), un articolo di giornale, un saggio breve, una lettera, una pagina di diario, un testo drammaturgico o un qualsiasi altro tipo di componimento.

- Sezione artistica:

È possibile concorrere nella sezione artistica presentando una propria opera artistica di qualsiasi genere: un disegno a mano libera, un disegno geometrico, una scultura, un collage polimaterico, del materiale multimediale vario (fotografia, videoclip, cortometraggio etc.), una rappresentazione teatrale, un brano musicale (strumentale o corale)... È consentito l'utilizzo di materiale multimediale di altri autori, purché venga specificato all'interno dell'opera e al momento dell'invio.

4. REGOLAMENTO

Ad ogni partecipante è consentito concorrere con:

un testo realizzato singolarmente per la sezione letteraria

e/o

un testo realizzato in gruppo per la sezione letteraria

e/o

un'opera artistica realizzata singolarmente per la sezione artistica

e/o

un'opera artistica realizzata in gruppo per la sezione artistica

I gruppi possono essere formati liberamente, purché ogni partecipante concorra in gruppo al massimo una volta per sezione.

All'interno delle opere non deve essere posto il nome o la firma dell'autore/degli autori affinché vengano garantiti l'anonimato e l'imparzialità nella votazione da parte della giuria.

5. INVIO OPERE

Le opere devono essere inviate nel formato più appropriato al seguente indirizzo e-mail: grupposcrittoriliceo@gmail.com.

Nel corpo dell'e-mail va specificato il titolo dell'opera, il nome e il cognome dell'autore/degli autori, la scuola di appartenenza e un recapito telefonico.

6. TERMINE INVIO OPERE

Le opere dovranno essere inviate inderogabilmente entro e non oltre le ore 23:59 del giorno **15 aprile 2022**.

7. GIURIA

La giuria è costituita da docenti di Lettere, Storia e Filosofia, Arte e Musica del Liceo Scientifico “R. Capriglione” di Santa Croce di Magliano.

8. PREMIAZIONE

La premiazione si terrà nella prima settimana di maggio.

9. DIRITTI

I diritti delle opere partecipanti al concorso restano di proprietà degli autori.

Buona partecipazione e buon divertimento a tutti!

Sentieri di parole



GRUPPO SCRITTORI
SENTIERI DI PAROLE